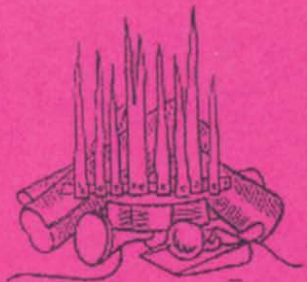
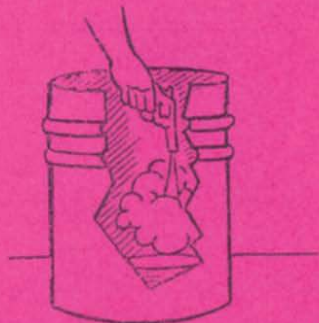


అభినయ : మాసపత్రికలో సీరియల్ కే సహ -



రంగస్థల రహస్యాలు

(Special Visual and Sound Effects)



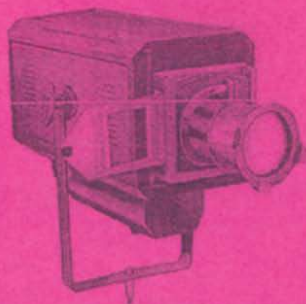
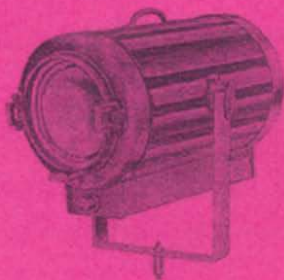
"లలిత కళా వాచస్పతి"

"ప్రయోగాత్మక నాటక చక్రవర్తి"

"ప్రవృద్ధ కళానిధి"

Er. కొత్తపల్లి బంగార రాజు

(రాజు)



నటాలి

(Experimental Theatre Centre)

ప్రచురణలు

రంగస్థల రహస్యాలు

(Special Visual and Sound Effects)

Er. కొత్తపల్లి బంగార రాజు (రారాజు)

ప్రథమ తయారు - 30-10-2005

(మా ముద్దుల మనుమరాలు గుణ శ్రీ నిత్య 7వ పుట్టిన రోజు)

ప్రతులు - కోరిక మీద కావలసి నన్ని-

వెల - 50 రూ.లు

హక్కులు - సర్వ హక్కులు రచయితవి.

మనవి - " నాటక సమాచారం పంపండి! నాటక గ్రంథ రచనకు సహకరించండి! "

- " నాటక గ్రంథాలు కొని, చదవండి! నాటకరంగ ప్రగతికి సహకరించండి! "

- " నాటక రంగానికి ప్రచారం తక్కువని మర్చిపోకుండా సహకరించండి! "

- "మీ అమూల్యమైన సూచనలు, సలహాలు వ్రాసి, నటాలికి సహకరించండి!"

ప్రతులకు - రచయిత / కన్వీనర్ / డైరెక్టర్ ('నటాలి' & పోస్టల్ ట్యూషన్)
MIG - II A 287 (VUDA Colony), Vinayak Nagar ,
PEDA GANTYADA (PO), Visakhapatnam-530 044
RES. PH. (0891) 2516758.

చేత - నటాలి
(Experimental Theatre Centre)



' నటాలి ' నట శిక్షణాలయంలో పోస్ట్ లెట్ ట్యూషన్ కలదు-ఈ అవకాశమే మీ అదృష్టం !!!

రంగస్థల రహస్యాలు

(Special Visual and Sound Effects)

Er. కొత్తపల్లి బంగార రాజు (రారాజు)

విషయసూచిక

- * రంగస్థల విజ్ఞాన దీపికలు - శ్రీ కోట అప్పారావు (రావూజీ)
 - * మనలో మన మాట - Er. కొత్తపల్లి బంగార రాజు
-

- 1) నాటకరంగము-పారిభాషిక పదములు (THEATRE TERMINOLOGY) - 7
- 2) రంగస్థలము -పారిభాషిక పదములు (STAGE TERMINOLOGY) - 19
- 3) రంగస్థల భూగోళము (STAGE GEOGRAPHY) - 28
- 4) రంగోద్ధీపనము-పరికరములు (STAGE LIGHTTING EQUIPMENT)-35
- 5) శబ్దము-పరికరములు (SOUND EQUIPMENT) - 42
- 6) ప్రత్యేక శబ్దఫలితములు (SPECIAL SOUND EFFECTS) - 43
- 7) ప్రత్యేక ధృక్ఫలితములు (SPECIAL VISUAL EFFECTS) - 62

1) నాటకరంగము - పారిభాషిక పదములు (THEATRE TERMINOLOGY)

++ THEATRE : (నాటకశాల):

ప్రేక్షకులు కూర్చోనే ప్రేక్షకాగారము (AUDITORIUM) మరియు నటులు అభినయించడానికి రంగస్థలము (STAGE) కలిగిఉన్నది.

ఉదా:- రవీంద్ర భారతి, హైదరాబాద్.

(ఫోటోలో శ్రీకొత్తపల్లి బంగారరాజు)



++AUDITORIUM:(ప్రేక్షకాగారము):

నాటకశాలలో ప్రేక్షకులుకూర్చోనే ప్రదేశము.

++STAGE :(రంగస్థలము) :

నాటకము ప్రదర్శనకు అనువైన ప్రదేశము.

నేలకన్నా ఎత్తైన వేదిక “రంగస్థలము”.

ఉదా:-రంగస్థలము, రవీంద్ర భారతి,

హైదరాబాద్.(ఫోటోలో మూకాభినయం

చేస్తున్న శ్రీకొత్తపల్లి బంగారరాజు)



++OPEN AIR THEATRE :

(ఆరుబయలు రంగస్థలము):

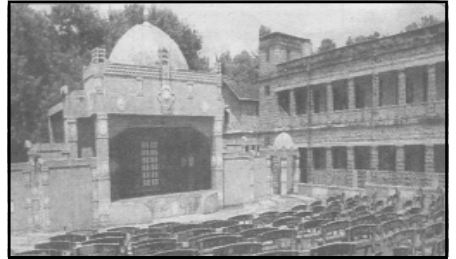
నటులు అభినయించడానికి రంగస్థలము

(STAGE)కలిగి, ప్రేక్షకులు కూర్చోనే

ప్రేక్షకాగారము పైన కప్పు (ROOF)

లేకుండా ఉన్నది.ఉదా:- ఆంధ్రాయానీ

వర్సిటీ ఆరుబయలు రంగస్థలము.



++ GAFF:(అశాశ్వతమైన నాటకశాల):

నాటకశాలను గాని, ఏదైనా కట్టడమును /

భవనమును గాని, నాటకప్రదర్శన కోసం

ఉపాయముతో ఏర్పాటు చేసుకున్న

అశాశ్వతమైన నాటకశాల(TEMPORARY

THEATRE).ఉదా:-బి. హెచ్.పి.వి.షీలా



నగర్ లో మహిళా సంఘం అధ్యక్షులలో టెంపరరీగా ఏర్పాటుచేసుకొన్న వేదికపై “ నీ కన్నా పశువు నయం ” పిల్లల నాటిక ప్రదర్శన చిత్రం.

++HOUSE : (ప్రేక్షకాగారము) :

ప్రేక్షకులు కూర్చుండు స్థలము-ప్రేక్షకాగారము.

++FRONT- OF- HOUSE :

రంగశాలలో లోపలగాని, బయటగాని ఉన్న అనుబంధ భాగాలకు, సర్వసాధారణంగా ఉపయోగించు పదము ఇది. ఈ భాగాలలో పని చేస్తున్న వ్యక్తులను కూడా ఈ పదముతోనే పిలుస్తారు. **TICKET TAKERS AND SELLERS , USHERS, CONCESSIONAIRES, HOUSE MANAGERS, ETC..**

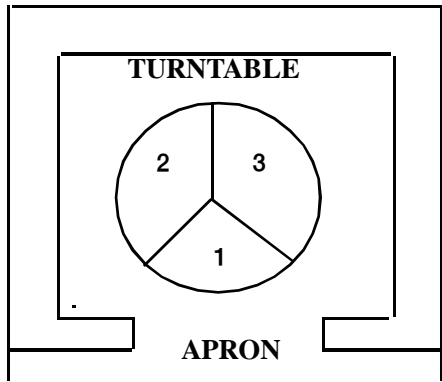
++ GALLERY : (గేలరీ/ శ్రేణిక) :

ప్రేక్షకాగారములో వెనుకగా ఏర్పాటు చేసిన పొడవుగాను, ఎత్తుగాను, అనేక వరుసలులో ఉండేటట్లు ప్రేక్షకులు కూర్చోనుటకు ఏర్పాటు చేసిన అనువైన ప్రదేశము-గేలరీ (**GALLERY**) అని అందురు. ఆడిటోరియము లోపల అయితే వెనుకగా నేల పైన ఎత్తులో ఏర్పాటు చేసిన ప్రేక్షకులు కూర్చునే స్థలము “బాల్కనీ” (**BALCONY**) అని అందురు.

REVOLVING STAGE (TURNTABLE) : (తిరుగుడు రంగస్థలము లేక బల్ల) :

మొత్తము అభినయావరణలో చాలా భాగము

గాని, కొంతభాగముగాని, వృత్తాకారములో ఉండి, 360 డిగ్రీలు చుట్టు తిరగడానికి ఏర్పాట్లు చేయబడి ఉంటాయి. ఇది గ్రామ ఫోను రికార్డు మాదిరి తిరుగుతుందని ఉదాహరణగా చెప్పుకోవచ్చును. ఇది ఎక్కువ దృశ్యాలున్న నాటక ప్రదర్శనలకు బాగుగా ఉపయోగపడుతుంది. దీన్ని రెండు లేక మూడు భాగాలుగా చక్కిలతో విభజిస్తారు. ఒక భాగము స్రేక్షకులవైపు ఉండి కావలసిన సెట్ వేసి ఉంటుంది.



ప్రేక్షకులకు కనిపించని భాగములో సెట్ ఏర్పాటుచేస్తూ ఉండవచ్చును. తర్వాత అవసరాన్ని బట్టి కావలసిన భాగాన్ని ప్రేక్షకులవైపు త్రిప్పుకోవచ్చును.

++ PROSCENIUM THEATRE : (రంగద్వార రంగస్థలము) :

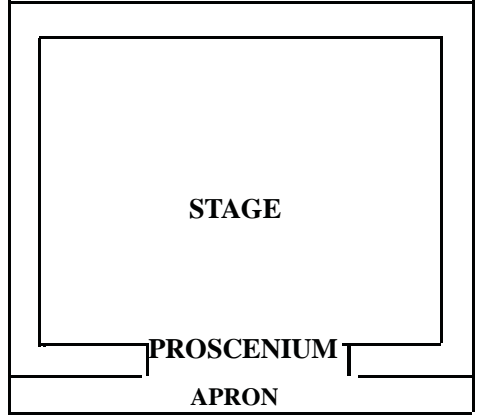
ఇది సర్వసాధారణమైన రంగశాల. రంగస్థల ముఖద్వారముపెద్ద **ARCH** తో గాని, దీర్ఘ చతురస్రాకారము తోగాని, **FRAME** చేయబడి ఉంటుంది. దీనికి ఒక ప్రక్కనే ప్రేక్షకులు

కూర్చొని ప్రదర్శన చూస్తారు. ఇది ప్రేక్షకాగారాన్ని రంగస్థలాన్ని వేరు చేస్తుంది.

++ PROSCENIUM ARCH :

(రంగస్థల ముఖద్వారము) :

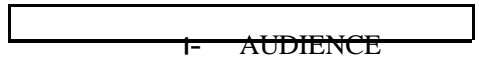
అభినయావరణకు ముందు, రంగస్థల ముఖద్వారమును, పెద్ద ARCH తోగాని, దీర్ఘచతురస్రాకారము FRAME తో గాని, చేయబడి ఉంటుంది. దీన్ని ఒక్కొక్కసారి "PROSCENIUM ARCH" అని అందురు.



++ THRUST THEATRE :

(చొచ్చుకొనివచ్చే రంగస్థలము):

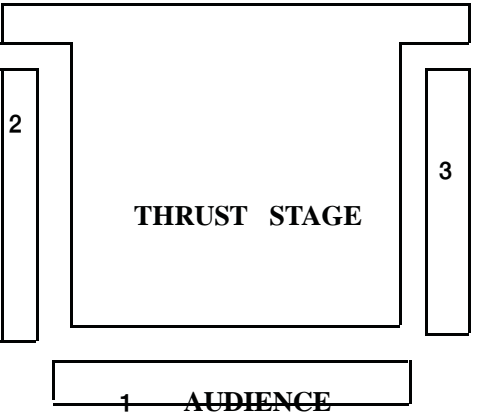
ఇందులో వేదిక ముందుకు ప్రేక్షకాగారము లోనికి చొచ్చుకొనివచ్చి ఉంటుంది. దీనికి మూడు ప్రక్కలా ప్రేక్షకులు కూర్చొని ప్రదర్శన చూస్తారు. ఈ విధానంవల్ల ఎక్కువ మంది ప్రేక్షకులకు అభినయావరణ దగ్గరగా ఉంటుంది. రంగస్థలము వెనుకప్రక్క మాత్రమే నేపథ్యం ఉంటుంది. వెనుక ప్రక్క సెట్ వేసుకోవచ్చును, లేదా ఏదైనా భవంతికూడా ఉండ వచ్చును. దీనికి రంగముఖద్వారము ఉండదు.



++ ARENA THEATRE :

("THEATRE - IN -ROUND"):

(ప్రేక్షకులు మధ్య రంగస్థలము, వృత్తరంగస్థలము): వృత్తాకారములో ఉన్న రంగస్థలము చుట్టూ నాలుగు ప్రక్కలా ప్రేక్షకులు కూర్చొని ప్రదర్శన చూస్తారు. "వృత్తరంగస్థలము"



("THEATRE - IN -ROUND") అని

End of Preview.

Rest of the book can be read @

<http://kinige.com/book/Rangasthala+Rahasyalu>

*** * ***